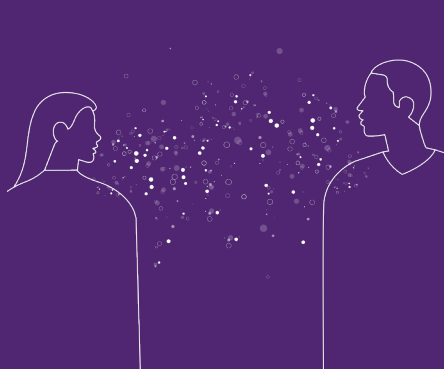
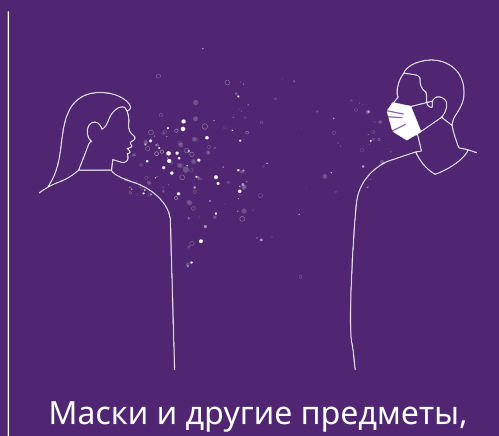


НАХОДЯСЬ ВНЕ ДОМА, ВЫ ДОЛЖНЫ НОСИТЬ МАСКУ ИЛИ ДРУГОЙ ПРЕДМЕТ, ЗАКРЫВАЮЩИЙ ЛИЦО

жители города Melbourne и Mitchell Shire в возрасте старше 12 лет должны вне дома носить маски или другие предметы, закрывающие лицо.



Без этого у вас не будет физического барьера для распространения коронавируса (coronavirus)



Маски и другие предметы, закрывающие лицо, помогают задержать мелкие частицы влаги при кашле или чихании



Уменьшение вероятности распространения вируса

Если вы проживаете за пределами территории, на которой действуют ограничения, вам рекомендуется носить маску или другой предмет, закрывающий лицо, когда вы находитесь вне дома, а также тогда, когда невозможно находиться на расстоянии не менее 1,5 метра от окружающих.

Ношение маски помогает защитить вас, вашу семью и всех других жителей штата Виктория.

НАША ВЫНУЖДЕННАЯ
УДАЛЕННОСТЬ ДРУГ ОТ ДРУГА
ОБЪЕДИНЯЕТ НАС

Более подробная информация, а также инструкции о том, как самому сделать маску, имеются на веб-сайте coronavirus.vic.gov.au/russian

Authorised and published by the Victorian Government, 1 Treasury Place, Melbourne

